

MÉDIASTIN ANTÉRIEUR

PERICARDE

Le péricarde est un sac fibro-séreux qui enveloppe le cœur et les gros vaisseaux à leur origine (Aorte et artère pulmonaire).

Il est composé de 2 portions :

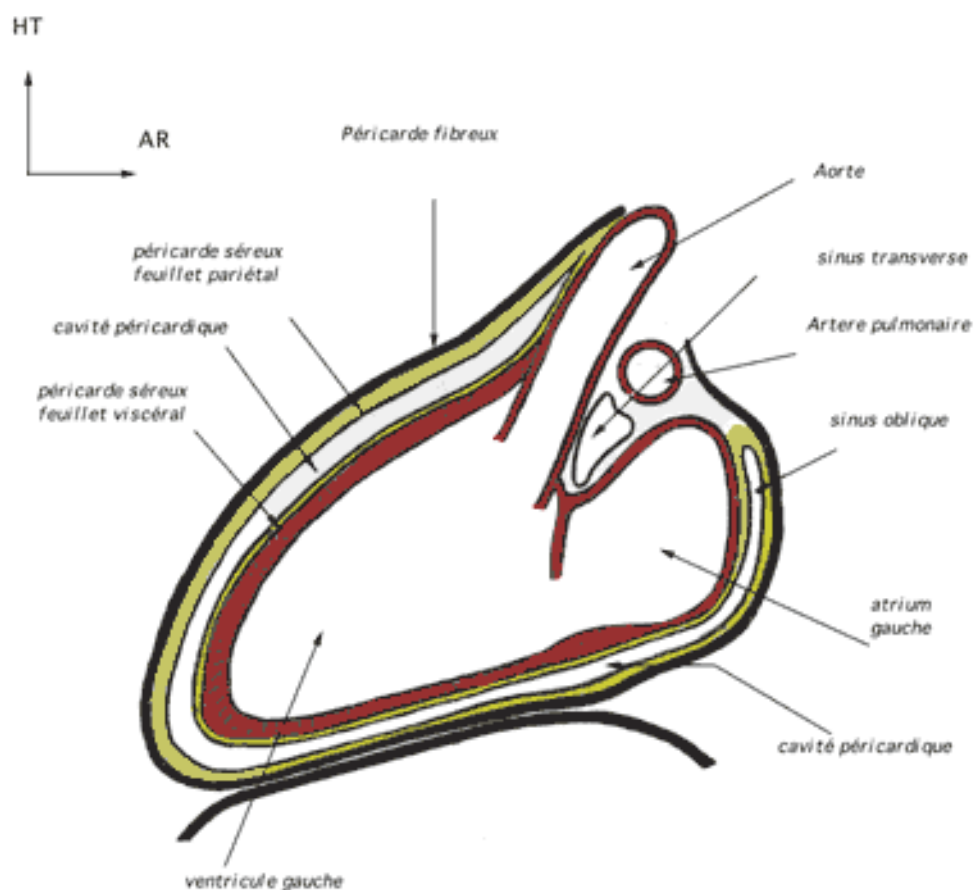
* Une partie profonde, le **péricarde séreux**, composé de 2 feuillets, en continuité l'un avec l'autre, au niveau d'une ligne de réflexion :

◦ 1 feuillet viscéral, moulé sur le cœur et les vaisseaux et que l'on appelle **épicarde**.

◦ 1 feuillet pariétal, recouvrant l'épicarde.

◦ Entre les deux, se trouve une cavité virtuelle, qui ne devient réelle qu'en cas d'épanchement liquidien (Péricardite ou hémopéricarde), les mouvements du cœur sont entravés et à l'origine d'un bruit, le frottement péricardique

* Une partie superficielle, le **péricarde fibreux**, qui englobe le péricarde séreux sous forme d'un sac clos hermétiquement et qui sert à protéger et à fixer le cœur.



1. PÉRICARDE SÉREUX

1.1. LIGNE DE REFLEXION

Les 2 feuillets adhèrent au cœur ainsi qu'aux pédicules vasculaires, artériel et veineux, où va se trouver la ligne de réflexion de ces 2 feuillets.

On trouvera donc une ligne de réflexion sur le pédicule artériel et une sur le pédicule veineux

* Pédicule artériel

Le péricarde entoure les gros vaisseaux artériels, aorte et artère pulmonaire, formant une gaine. Cette gaine monte sur ces 2 vaisseaux, plus ou moins haut.

* En avant : on trouve le point le plus élevé, au pied du tronc artériel brachio-céphalique qui est la première branche collatérale de la crosse de l'aorte.

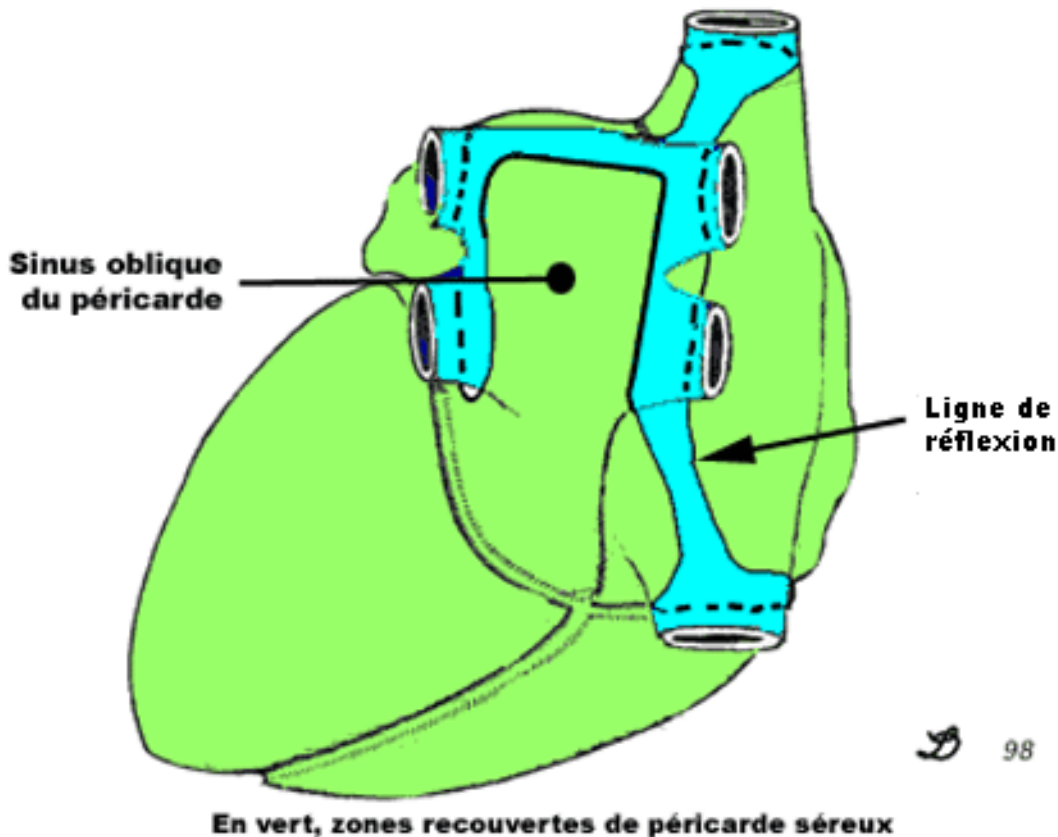
Ensuite, la ligne de réflexion descend, croisant obliquement la face antérieure de l'aorte, puis, horizontalement, la face antérieure de l'artère pulmonaire

* En arrière: la ligne de réflexion remonte le long du bord gauche de l'artère pulmonaire, va croiser la partie inférieure et postérieure de la bifurcation pulmonaire, passe en avant de la branche droite de l'art. pulmonaire rejoint son point de départ sur le tronc artériel brachio- céphalique

* Pédicule veineux

Le péricarde entoure toutes les veines qui aboutissent aux atrium.

La ligne de réflexion commence sur la veine cave craniale : le péricarde recouvre sa face ventrale contourne son bord droit descend sur sa face dorsale jusqu'à la veine pulmonaire supérieure droite passe en avant de la veine pulmonaire supérieure puis de la veine pulmonaire inférieure droite contourne la face dorsale puis ventrale de la veine cave caudale remonte en arrière des veines pulmonaires, inférieure et supérieure, droites de là, elle rejoint horizontalement la face dorsale de la veine pulmonaire supérieure gauche va passer en arrière de celle-ci pour prendre un trajet vertical qui l'amène à contourner la veine pulmonaire inférieure gauche remonte en avant des veines pulmonaires inférieure et supérieure gauche reprend un trajet horizontal jusqu'à la veine pulmonaire supérieure droite d'où elle rejoint son point de départ sur la veine cave craniale



1.2. ZONE DÉPÉRICARDISÉE

* Mésocarde postérieur

Il existe donc une zone dépéricardisée au niveau des atriums que l'on appelle le mésocarde postérieur, formé de 3 portions :

- * 1 portion horizontale, entre veines pulmonaires supérieure droite et gauche
- * 1 portion verticale gauche, entourant les 2 veines pulmonaires gauches
- * 1 portion verticale droite, s'étend de la veine cave craniale à la veine cave caudale et entoure les veines pulmonaires droites.

* Sinus oblique (Haller)

Entre les 2 portions verticales et la portion horizontale se trouve un cul de sac, le **sinus oblique du péricarde** (cul de sac de Haller), qui est directement en rapport avec l'œsophage.

* Sinus transverse (Theile)

Entre les 2 pédicules, artériel et veineux, on trouve le **sinus transverse du péricarde** (sinus de Theile), véritable tunnel situé entre aorte et veine cave

craniale.

Il est ouvert, à droite et à gauche, ce qui permet de glisser facilement un doigt entre le pédicule artériel et la face antérieure des atrium (Intérêt chirurgical).

2. PÉRICARDE FIBREUX

C'est un sac fibreux épais, blanc nacré, doublé en dedans par le feuillet pariétal du péricarde séreux.

Il épouse la forme du cœur tout en le dépassant dans toutes ses dimensions.

Il a la forme d'un cône tronqué dont la base repose sur le diaphragme auquel il adhère au niveau du centre phrénique.

Le sommet correspond aux gros vaisseaux de la base du cœur.

C'est sur lui que se fixent des éléments ligamentaires assurant la fixité du péricarde et du cœur.

3. LIGAMENTS

On les subdivise en 5 groupes :

3.1. Ligaments phréno-péricardiques

Au nombre de 3 (phrénique = diaphragme) :

- * ventral, fixé à la partie antérieure du diaphragme
- * droit, le long du flanc droit de la VCC caudale jusqu'à l'orifice de cette veine en T 9.
- * gauche : identique sur le flanc gauche de la veine; Nerfs vagues (X).

3.2. Ligaments sterno-péricardiques

- * supérieur : manubrium - face antéro-supérieure du cœur
- * inférieur : Processus xiphoïde - face antéro-inférieure du cœur.

3.3. Ligaments vertébro-péricardiques

Provenant de C7, T1, T2, T3 et s'insère à la face postérieure et supérieure du péricarde.

3.4. Ligaments cervico-péricardiques

Il forme la lame thyro-péricardique, expansion de la gaine viscérale du cou, se termine sur la face antérieure du cœur après avoir limité la **loge thymique** et englobé le Tronc Brachio-Céphalique veineux gauche qui avec le TBC veineux droit va former la veine cave craniale.

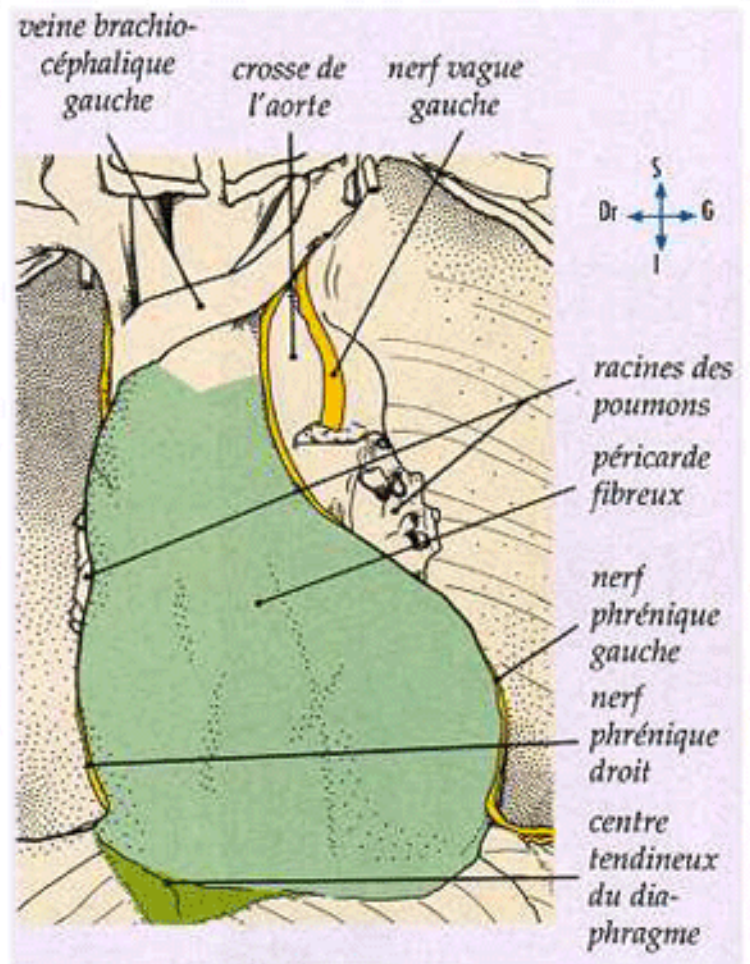
3.5. Ligaments viscéro-péricardiques

Ce sont des tractus fibreux qui relient le péricarde :

- * en arrière, à l'œsophage
- * en haut, à la bifurcation trachéale
- * latéralement, au veines pulmonaires, formant ce que l'on appelle les ailerons du péricarde.



Le "sac" péricardique



De : www.cegep-baie-comeau.qc.ca/